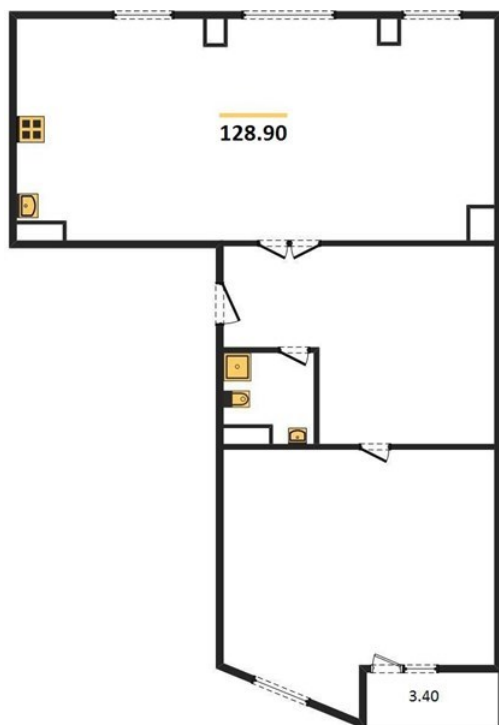


1-комнатная квартира 127,20 м²

Центральный округ, ЦМР (Центральный), Кондратенко ул., д. 8/А



Жилой комплекс сочетает в себе идеальное архитектурное воплощение французского стиля Art Deco и новейшие инженерно-технологические достижения в области девелопмента. Буржуазный стиль начинается с фасада, где использовали натуральные материалы — природный камень травертин и фибробетон, и продолжается в отделке и дизайне внутренних общественных пространств с применением природных и эко-материалов. 79 квартир с видовыми характеристиками и открытыми террасами на эксплуатируемой кровле спрятаны за фасадом из натурального камня. Двухуровневый подземный паркинг на 100 мест. Каждое место специально расширено для автомобилей премиального класса. Попастъ в подземный паркинг можно только по индивидуальной HID-карте или по приглашению жильца дома. Территория комплекса закрыта и попасть туда могут только жильцы и их гости. Собственный двор с ландшафтным дизайном украсят арт-объекты, а озеленением займутся профессиональные садовники. Для семи пентхаусов с видовыми характеристиками предусмотрены отдельные выходы из квартир на собственные террасы на крыше — закрытые пространства с озеленением и лаунж-зонами. Рекреационные пространства огорожены и туда сможет попасть только владелец квартиры на верхнем этаже или его гости. Для жителей ЖК создано специальное приложение для смартфонов. С его помощью можно дистанционно управлять основными функциями дома: пропустить гостя на территорию, оплатить коммунальные услуги, заказать уборку, химчистку и доставку еды из ресторанов, запланировать встречу или управлять автоматическими системами внутри квартиры. Соседи дома — собор Александра Невского, городской парк, высшее военное училище, главный медицинский ВУЗ края: учреждения, которые невозможно снести или перенести. Комплекс расположен рядом с началом ул. Красная и храмом Александра Невского, ЗСК края, концертным залом «Красная, 5». Из дома откроются прекрасные виды на центр города и парк им. Горького (Городской сад). В пешей доступности расположены лучшие объекты социальной и коммерческой инфраструктуры. Рядом школа, гимназия, детские сады, поликлиника, государственные учреждения. Коммерческая среда насыщенная, ул. Красная — это торгово-

развлекательный проспект города, здесь вы найдете круглосуточные супермаркеты, аптеки, кафе, рестораны, спортивные клубы, магазины одежды, техники. На ул. Красная и Северная расположен крупнейший мегамолл города – ТРЦ «Галерея».

- Объект: ЖК «Role Clef»
- Застройщик: АльфаСтройКомплекс
- Количество комнат: 1
- Общая площадь: 127,20 м²
- Площадь кухни: 60,60 м²
- Этаж/этажность: 4/13
- Корпус (литер): Очередь 1
- Возможности покупки: Ипотека от 9,2 %, маткапитал, рассрочка
- Стоимость: 30 528 000 ₺

Расчет ипотеки

- Банк: Открытие
- Процентная ставка: 9 %
- Первоначальный взнос: 9 158 400 ₺
- Ежемесячный платеж: 192 268 ₺
- Срок ипотеки: 20 лет

Расположение на карте

