



Общество с ограниченной ответственностью

«Строительная Компания Гарантия»

ИНН 2312210487 КПП 231201001

Адрес юридический: 350075, РФ, Краснодарский край, г. Краснодар, ул. Стасова, д. 178
пом. № 175.

Р\счет 40702810026020005318 Кор\счет 30101810500000000207
ОГРН 1142312000357 БИК 046015207

Исх. № 14 от 01 02 2021г.

О предоставлении информации

ООО «Строительная Компания Гарантия» является собственником земельного участка: земли населенных пунктов, общей площадью 18 188 кв.м., с кадастровым номером 23:43:0107001:34025, разрешенное использование земли поселений (земли населенных пунктов), жилые дома (малоэтажные жилые дома) блокированной застройки, расположенный по адресу: Краснодарский край, г. Краснодар, ул. Атлантическая, 2 на основании договора купли-продажи земельного участка 09.04.2018г., заключённого между ООО «Строительная Компания Гарантия» и ООО «Кантри-Строй», о чем в Едином государственном реестре на недвижимость и сделок с ним сделана запись от 24.04.2018г.

Застройщиком ООО «Строительная Компания Гарантия» осуществляется строительство объекта многоквартирного малоэтажного жилого дома в составе комплекса: «Жилой комплекс «Италия». Квартал № 4. Литер 3-8. 4-х этажный жилой дом», расположенного на земельном участке с кадастровым номером 23:43:0107001:34025, по адресу: Краснодарский край, г. Краснодар, ул. Атлантическая, 2 на основании разрешения на строительство №23-43-4990-2017 от 06.10.2017, приказ № 460 от 21.12.2020г. (Квартал № 4. Литер 3.4-х этажный жилой дом), на основании разрешения на строительство №23-43-4991-2017 от 06.10.2017, приказ № 470 от 21.12.2020г. (Квартал № 4. Литер 4.4-х этажный жилой дом), на основании разрешения на строительство №23-43-4992-2017 от 06.10.2017, приказ № 458 от 21.12.2020г. (Квартал № 4. Литер 5.4-х этажный жилой дом), на основании разрешения на строительство №23-43-4993-2017 от 06.10.2017, приказ № 462 от 21.12.2020г. (Квартал № 4. Литер 6.4-х этажный жилой дом), на основании разрешения на строительство №23-43-4994-2017 от 06.10.2017, приказ № 459 от 21.12.2020г. (Квартал № 4. Литер 7.4-х этажный жилой дом), на основании разрешения на строительство №23-43-4989-2017 от 06.10.2017, приказ № 461 от 21.12.2020г. (Квартал № 4. Литер 8.4-х этажный жилой дом). Начало строительства: 1 квартал 2021 г. Окончание строительства: 4 квартал 2021 г.

Информируем Вас о том, что ранее территориальным планированием городской застройки в пределах микрорайона было определено строительство социальных объектов, таких как школы, детские сады, поликлиники и другое, а также установлено их количество и сроки строительства в соответствии с правилами землепользования и застройки, требованиям градостроительной документации и проектом планировки территории, исходя из норм обеспеченности этими объектами будущих жителей.

В данном микрорайоне города застройка территории выделена исключительно под жилые дома, а также дома блокированной застройки малой этажности.

Из расчета элементов планировочной структуры микрорайона разработаны и построены: средняя образовательная школа №99 с численностью 2492 учащихся по адресу: г. Краснодар, ул. Баварская, 14, дошкольное учреждение - детский сад №64 «Дружба» с численностью 642 человек по адресу: г. Краснодар, ул. Баварская, 2, 2 этаж.

Таким образом, обращаем внимание, что вышеуказанные общеобразовательные учреждения рассчитаны и построены на весь район, включая планируемую застройку комплекса.

В соответствии с СП 42.13330.2016 Размещение общеобразовательных организаций допускается на расстоянии транспортной доступности: для учащихся начального общего образования - 15 мин (в одну сторону), для учащихся основного общего и среднего общего образования - не более 50 мин (в одну сторону).

В соответствии СП 42 п. 10.4 и таблицей 10.1 размещение радиус обслуживания населения учреждениями, организациями и предприятиями, размещенными в жилой застройке, следует принимать не более указанного в таблице 10.1. - это размещение в радиусе 800 м.

В соответствии с СП 252.13258 п 5 и 5.1 Радиус доступности обслуживания от места проживания до ДОО общего типа должен быть не более:

- 500 м - в малых городах и сельских поселениях, при малоэтажной (1-3-этажной) застройке.

Таким образом, обращаем Ваше внимание, что строительство объекта многоквартирного малоэтажного жилого дома в составе комплекса: «Жилой комплекс «Италия». Квартал № 4. Литер 3-8. 4-х этажный жилой дом», расположенного на земельном участке с кадастровым номером 23:43:0107001:34025, по адресу: Краснодарский край, г. Краснодар, ул. Атлантическая, 2 осуществляется застройщиком в пределах установленных норм.

Главный инженер
проекта

Битко В. В.

Радиус доступности обслуживания
Жилой комплекс «Италия». Квартал № 4. Литер 3-8. 4-х этажный жилой дом»



Градостроительный план земельного участка

№ **Р** **Ф** - **2** **3** - **2** - **0** **6** - **0** - **0** **0** - **2** **0** **2** **1** - **739**

Градостроительный план земельного участка подготовлен на основании

заявления ООО «СК Гарантия» ИНН 2312210487 от 10.08.2021 №29/21219-1

(реквизиты заявления правообладателя земельного участка, иного лица в случае, предусмотренном частью 1.1 статьи 57.3 Градостроительного кодекса Российской Федерации с указанием ф.и.о. заявителя - физического лица, либо реквизиты заявления и наименование заявителя - юридического лица о выдаче градостроительного плана земельного участка)

Местонахождение земельного участка:

Краснодарский край,

(субъект Российской Федерации)

город Краснодар, улица Атлантическая, участок 2

(муниципальный район или городской округ)

(поселение)

Описание границ земельного участка (образуемого земельного участка)

Обозначение (номер) характерной точки	Перечень координат характерных точек в системе координат, используемой для ведения Единого государственного реестра недвижимости	
	X	Y
1	488261.61	1373337.63
2	488282.54	1373351.3
3	488303.47	1373364.98
4	488324.40	1373378.65
5	488302.54	1373412.14
6	488280.65	1373445.63
7	488259.72	1373431.95
8	488238.79	1373418.29
9	488217.86	1373404.62
10	488196.92	1373390.94
11	488175.99	1373377.27
12	488155.06	1373363.60
13	488134.13	1373349.93
14	488113.20	1373336.26
15	488075.00	1373311.31
16	488101.97	1373294.29
17	488149.41	1373264.34
18	488156.95	1373269.27
19	488177.88	1373282.95
20	488198.81	1373296.62
21	488219.74	1373310.29
22	488240.67	1373323.95

Кадастровый номер земельного участка (при наличии) или в случае, предусмотренном частью 1.1 статьи 57.3 Градостроительного кодекса Российской Федерации, условный номер образуемого земельного участка на основании утвержденных проекта межевания территории и (или) схемы расположения земельного участка или земельных участков на кадастровом плане территории 23:43:0107001:34025

Площадь земельного участка

18188 кв.м

Информация о расположенных в границах земельного участка объектах капитального строительства

В границах земельного участка расположены объекты капитального строительства. Количество объектов – 10. Объекты отображаются на чертеже градостроительного плана под порядковыми номерами. Описание объектов капитального строительства приводится в подразделе 3.1 «Объекты капитального строительства» или подразделе 3.2 «Объекты, включенные в единый государственный реестр объектов культурного наследия (памятников истории и культуры) народов Российской Федерации» раздела 3.

Информация о границах зоны планируемого размещения объекта капитального строительства в соответствии с утвержденным проектом планировки территории (при наличии)

Обозначение (номер) характерной точки	Перечень координат характерных точек в системе координат, используемой для ведения Единого государственного реестра недвижимости	
	X	Y
-	-	-

Реквизиты проекта планировки территории и (или) проекта межевания территории в случае, если земельный участок расположен в границах территории, в отношении которой утверждены проект планировки территории и (или) проект межевания территории постановление администрации муниципального образования город Краснодар от 19.06.2012 № 4989 «Об утверждении корректировки проекта планировки территории, прилегающей к Западному обходу, в Прикубанском внутригородском округе города Краснодара».

(указывается в случае, если земельный участок расположен в границах территории, в отношении которой утверждены проект планировки территории и (или) проект межевания территории)

Градостроительный план подготовлен А.В.Вечеря – начальник отдела муниципальных услуг департамента архитектуры и градостроительства администрации муниципального образования город Краснодар

(ф.и.о., должность уполномоченного лица, наименование органа или организации)

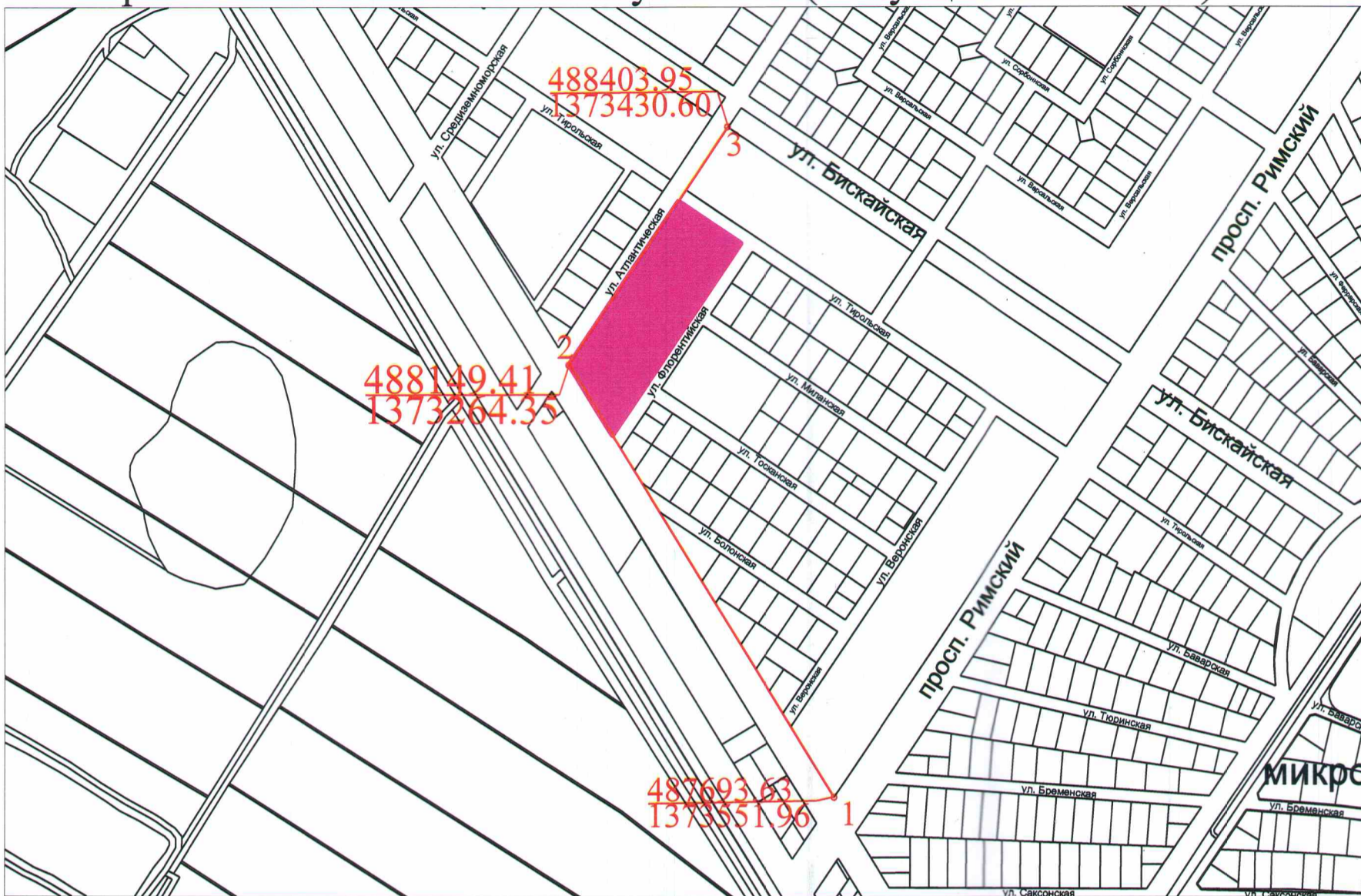



(подпись)







/ А.В.Вечеря /
(расшифровка подписи)

20.08.2011
(дд.мм.гггг)

Схема расположения земельных участков в окружении смежно расположенных земельных участков (ситуационный план)



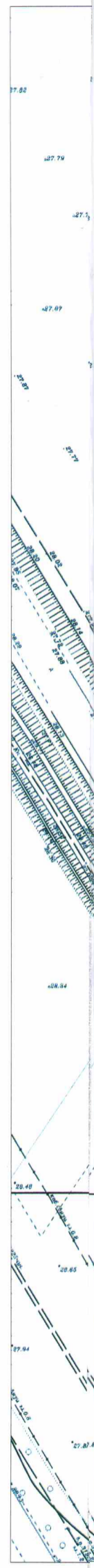
**УСЛОВНЫЕ
ОБОЗНАЧЕНИЯ**

-  граница земельного участка
-  охранная зона ТП, ЛЭП
-  охранная зона водопровода
-  охранная зона канализации, КНС
-  красные линии с координатами характерных точек
-  объекты капитального строительства расположенные в границах земельного участка

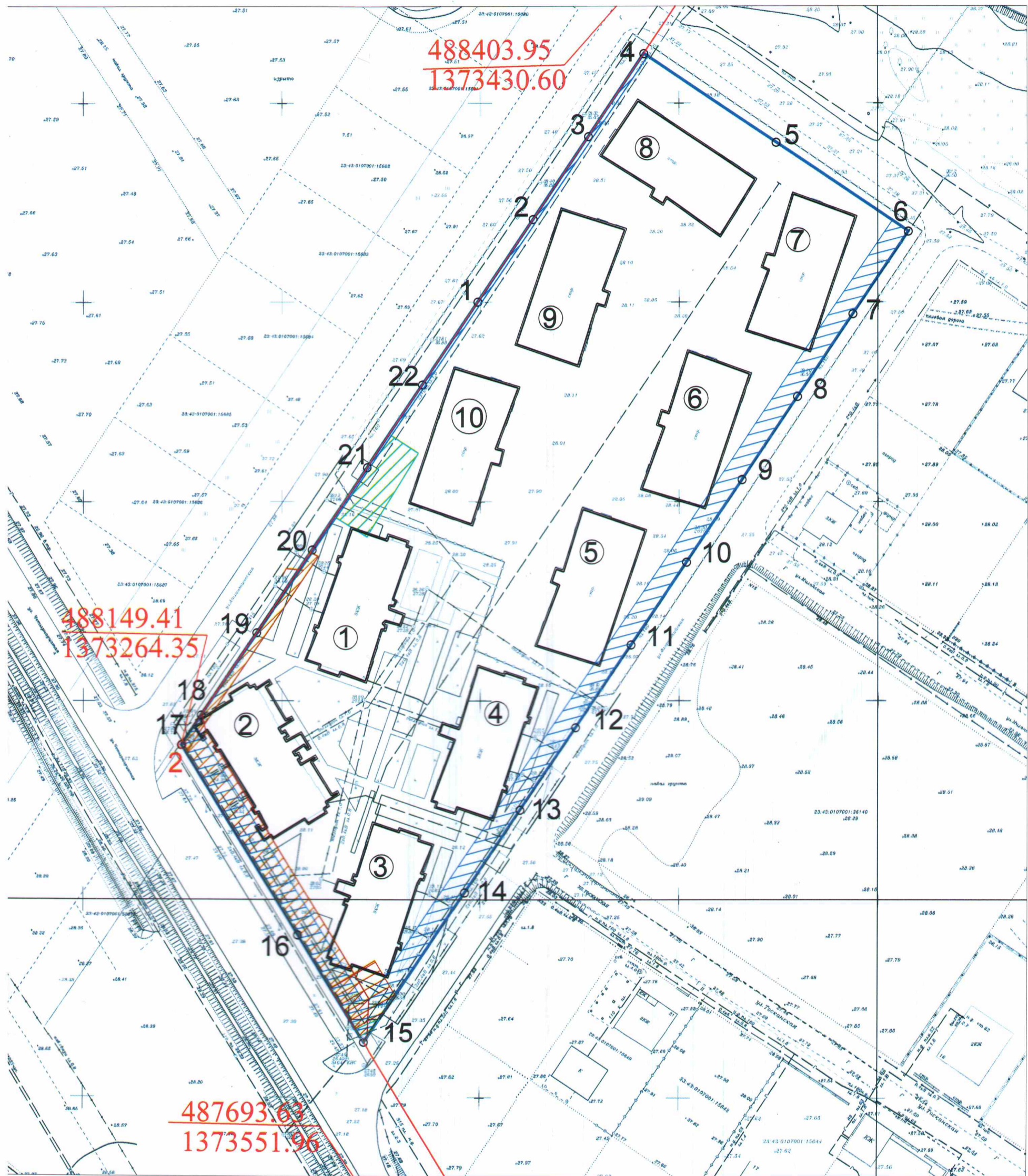
Примечание:

В соответствии с решением городской Думы Краснодара от 02.09.2020 № 100 п. 1 "О генеральном плане муниципального образования город Краснодар" земельный участок частично расположен в зоне застройки малоэтажными жилыми домами (до 4 этажей, включая мансардный), в зоне транспортной инфраструктуры (зона улично-дорожной сети).

В соответствии с проектом планировки территории, утвержденным постановлением администрации муниципального образования город Краснодар № 4989 от 19.06.2012 «Об утверждении корректировки проекта планировки территории, прилегающей к Западному обходу, в Прикубанском внутригородском округе города Краснодара», земельный участок расположен в зоне застройки индивидуальными жилыми домами в границах города Краснодара; В соответствии с Правилами землепользования и застройки, утвержденными решением городской Думы Краснодара от 30.01.2007 № 19 п. 6 "Об утверждении Правил землепользования и застройки на территории муниципального образования город Краснодар", земельный участок расположен в зоне Ж.2 (Зона застройки малоэтажными жилыми домами); Согласно выписке из Единого государственного реестра недвижимости об основных характеристиках и зарегистрированных правах на объект недвижимости по состоянию на 12.08.2021 № КУВИ-002/2021-104597100 земельный участок с кадастровым номером 23:43:0107001:34025 имеет виды разрешенного использования: жилые дома: малоэтажные жилые дома (за исключением индивидуальных жилых домов), в том числе малоэтажные жилые дома блокированной застройки, в связи с чем границы, в пределах которых разрешается строительство объектов капитального строительства, отсутствуют.



1. Чертеж градостроительного плана земельного участка М 1:1000



Площадь земельного участка с КН 23:43:0107001:34025 - 18188 кв.м

		Заявитель: ООО "СК Гарантия" (ИНН: 2312210487) вх. № 29/21219-1			
		Земельный участок с КН 23:43:0107001:34025 по адресу: Краснодарский край, город Краснодар, улица Атлантическая, участок 2			
		Чертеж градостроительного плана земельного участка М 1:1000	Стадия	Лист	Листов
			ГП	3	
Технич.исполнит.	Н.Г.Чупахина	08.2021	ДАиГ АМОГК, МКУ МОГК "Градинформ"		
	И.В.Стеценко	08.2021			
		Чертеж градостроительного плана разработан на архивной топографической основе			

Чертеж(и) градостроительного плана земельного участка разработан(ы) на топографический основе в масштабе 1:1000, выполненной в соответствии с данными картографо-геодезического фонда администрации муниципального образования город Краснодар

Чертеж(и) градостроительного плана земельного участка разработан(ы) в августе 2021 года департаментом архитектуры и градостроительства администрации _____ муниципального образования _____ город _____ Краснодар, МКУ МОГК «Градинформ»

(дата, наименование организации)

2. Информация о градостроительном регламенте либо требованиях к назначению, параметрам и размещению объекта капитального строительства на земельном участке, на который действие градостроительного регламента не распространяется или для которого градостроительный регламент не устанавливается

Земельный участок расположен в территориальной зоне Ж-2. Зона застройки малоэтажными жилыми домами. Установлен градостроительный регламент.

2.1. Реквизиты акта органа государственной власти субъекта Российской Федерации, органа местного самоуправления, содержащего градостроительный регламент либо реквизиты акта федерального органа государственной власти, органа государственной власти субъекта Российской Федерации, органа местного самоуправления, иной организации, определяющего, в соответствии с федеральными законами, порядок использования земельного участка, на который действие градостроительного регламента не распространяется или для которого градостроительный регламент не устанавливается

Решение городской Думы Краснодара от 30.01.2007 № 19 п. 6 «Об утверждении правил землепользования и застройки на территории муниципального образования город Краснодар»

2.2. Информация о видах разрешённого использования земельного участка

Основные виды разрешённого использования земельного участка:

№ п/п	Наименование вида разрешённого использования земельного участка	Код вида разрешённого использования земельного участка
1	2	3
1	Малоэтажная многоквартирная жилая застройка*	2.1.1
2	Блокированная жилая застройка*	2.3
3	Обслуживание жилой застройки	2.7
4	Хранение автотранспорта	2.7.1
5	Предоставление коммунальных услуг	3.1.1
6	Административные здания организаций, обеспечивающих предоставление коммунальных услуг	3.1.2
7	Оказание социальной помощи населению	3.2.2
8	Оказание услуг связи	3.2.3
9	Бытовое обслуживание	3.3
10	Амбулаторно-поликлиническое обслуживание	3.4.1

1	2	3
11	Дошкольное, начальное и среднее общее образование	3.5.1
12	Среднее и высшее профессиональное образование	3.5.2
13	Объекты культурно-досуговой деятельности	3.6.1
14	Парки культуры и отдыха	3.6.2
15	Магазины	4.4
16	Общественное питание	4.6
17	Обеспечение занятий спортом в помещениях	5.1.2
18	Площадки для занятий спортом	5.1.3
19	Стоянки транспорта общего пользования	7.2.3
20	Обеспечение внутреннего правопорядка	8.3
21	Историко-культурная деятельность	9.3
22	Общее пользование водными объектами	11.1
23	Улично-дорожная сеть	12.0.1
24	Благоустройство территории	12.0.2

*С учетом статьи 19 правил землепользования и застройки на территории муниципального образования город Краснодар, утвержденных решением городской Думы Краснодара от 30.01.2007 № 19 п.6 «Об утверждении Правил землепользования и застройки на территории муниципального образования город Краснодар» (в редакции решения от 22.07.2021 № 17 п.19).

Условно разрешённые виды использования земельного участка:

№ п/п	Наименование вида разрешённого использования земельного участка	Код вида разрешённого использования земельного участка
1	2	3
1	Для индивидуального жилищного строительства	2.1
2	Служебные гаражи	4.9
3	Осуществление религиозных обрядов	3.7.1
4	Государственное управление	3.8.1
5	Обеспечение деятельности в области гидрометеорологии и смежных с ней областях	3.9.1
6	Амбулаторное ветеринарное обслуживание	3.10.1
7	Деловое управление	4.1
8	Рынки	4.3
9	Банковская и страховая деятельность	4.5
10	Водный спорт	5.1.5
11	Связь	6.8

Вспомогательные виды разрешённого использования земельного участка не установлены.

2.3. Предельные (минимальные и (или) максимальные) размеры земельного участка и предельные параметры разрешенного строительства, реконструкции объекта капитального строительства, установленные градостроительным регламентом для территориальной зоны, в которой расположен земельный участок:

Предельные (минимальные и (или) максимальные) размеры земельных участков, в том числе их площадь			Минимальные отступы от границ земельного участка в целях определения мест допустимого размещения зданий, строений, сооружений, за пределами которых запрещено строительство зданий, строений, сооружений	Предельное количество этажей и (или) предельная высота зданий, строений, сооружений	Максимальный процент застройки в границах земельного участка, определяемый как отношение суммарной площади земельного участка, которая может быть застроена, ко всей площади земельного участка	Требования к архитектурным решениям объектов капитального строительства, расположенных в границах территории исторического поселения федерального или регионального значения	Иные показатели
1	2	3	4	5	6	7	8
Длина, м	Ширина, м	Площадь, м ² или га					

Для индивидуального жилищного строительства код 2.1
Малоэтажная многоквартирная жилая застройка код 2.1.1
Блокированная жилая застройка код 2.3
Обслуживание жилой застройки код 2.7
Хранение автотранспорта 2.7.1
Предоставление коммунальных услуг 3.1.1
Административные здания организаций, обеспечивающих предоставление коммунальных услуг 3.1.2
Оказание социальной помощи населению 3.2.2
Оказание услуг связи код 3.2.3
Бытовое обслуживание 3.3
Амбулаторно-поликлиническое обслуживание код 3.4.1
Дошкольное, начальное и среднее общее образование код 3.5.1
Среднее и высшее профессиональное образование 3.5.2
Объекты культурно-досуговой деятельности код 3.6.1
Парки культуры и отдыха код 3.6.2
Магазины код 4.4
Общественное питание 4.6
Обеспечение занятий спортом в помещениях код 5.1.2
Площадки для занятий спортом код 5.1.3
Стоянки транспорта общего пользования код 7.2.3
Обеспечение внутреннего правопорядка код 8.3
Историко-культурная деятельность код 9.3

2.5 Предельные параметры разрешенного строительства, реконструкции объекта капитального строительства, установленные положением об особо охраняемых природных территориях, в случае выдачи градостроительного плана земельного участка в отношении земельного участка, расположенного в границах особо охраняемой природной территории:

Причины отнесения земельного участка к виду земельного участка, для которого градостроительный регламент не устанавливается	Реквизиты Положения, об особо охраняемой природной территории	Реквизиты утвержденной документации по планировке территории	Зонирование особо охраняемой природной территории (да/нет)							
			Функциональная зона	Виды разрешенного использования		Требования к параметрам объекта капитального строительства			Требования к размещению объектов капитального строительства	
				Основные виды разрешенного использования	Вспомогательные виды разрешенного использования	Предельное количество этажей и (или) предельная высота зданий, строений, сооружений	Максимальный процент застройки в границах земельного участка, определяемый как отношение суммарной площади земельного участка, которая может быть застроена, ко всей площади земельного участка	Иные требования к параметрам объекта капитального строительства	Минимальные отступы от границ земельного участка в целях определения мест допустимого размещения зданий, строений, сооружений, за пределами которых запрещено строительство зданий, строений, сооружений	Иные требования к размещению объектов капитального строительства
1	2	3	4	5	6	7	8	9	10	11
			Функциональная зона	Тоже	Тоже	Тоже	Тоже	Тоже	Тоже	Тоже
1	2	3	4	5	6	7	8	9	10	11
-	-	-	-	-	-	-	-	-	-	-

3. Информация о расположенных в границах земельного участка объектах капитального строительства и объектах культурного наследия

3.1. Объекты капитального строительства

№ 1, *Многоквартирный дом, площадь общая: 1504,8 кв. м., количество этажей (в том числе подземных): 3*,
(согласно чертежу(ам) градостроительного плана) (назначение объекта капитального строительства, этажность, высотность, общая площадь, площадь застройки)

инвентаризационный или кадастровый номер 23:43:0107001:42255
 № 2, *Многоквартирный дом, площадь общая: 1505 кв. м., количество этажей (в том числе подземных): 3*,
(согласно чертежу(ам) градостроительного плана) (назначение объекта капитального строительства, этажность, высотность, общая площадь, площадь застройки)

инвентаризационный или кадастровый номер 23:43:0107001:42334

№	3	<i>Многоквартирный дом, площадь общая: 1505 кв. м., количество этажей (в том числе подземных): 3</i>
	(согласно чертежу(ам) градостроительного плана)	(назначение объекта капитального строительства, этажность, высотность, общая площадь, площадь застройки)
инвентаризационный или кадастровый номер <u>23:43:0107001:42281</u>		
№	4	<i>Многоквартирный дом, площадь общая: 1508,9 кв. м., количество этажей (в том числе подземных): 3</i>
	(согласно чертежу(ам) градостроительного плана)	(назначение объекта капитального строительства, этажность, высотность, общая площадь, площадь застройки)
инвентаризационный или кадастровый номер <u>23:43:0107001:42307</u>		
№	5	<i>Объект незавершенного строительства, площадь общая: 2160,6 кв. м</i>
	(согласно чертежу(ам) градостроительного плана)	(назначение объекта капитального строительства, этажность, высотность, общая площадь, площадь застройки)
инвентаризационный или кадастровый номер <u>23:43:0107001:43062</u>		
№	6	<i>Объект незавершенного строительства, площадь общая: 2160,6 кв. м</i>
	(согласно чертежу(ам) градостроительного плана)	(назначение объекта капитального строительства, этажность, высотность, общая площадь, площадь застройки)
инвентаризационный или кадастровый номер <u>23:43:0107001:43731</u>		
№	7	<i>Объект незавершенного строительства, площадь общая: 2160,6 кв. м</i>
	(согласно чертежу(ам) градостроительного плана)	(назначение объекта капитального строительства, этажность, высотность, общая площадь, площадь застройки)
инвентаризационный или кадастровый номер <u>23:43:0107001:43821</u>		
№	8	<i>Объект незавершенного строительства, площадь общая: 2166,8 кв. м</i>
	(согласно чертежу(ам) градостроительного плана)	(назначение объекта капитального строительства, этажность, высотность, общая площадь, площадь застройки)
инвентаризационный или кадастровый номер <u>23:43:0107001:43063</u>		
№	9	<i>Объект незавершенного строительства, площадь общая: 2160,6 кв. м</i>
	(согласно чертежу(ам) градостроительного плана)	(назначение объекта капитального строительства, этажность, высотность, общая площадь, площадь застройки)
инвентаризационный или кадастровый номер <u>23:43:0107001:43746</u>		
№	10	<i>Объект незавершенного строительства, площадь общая: 2160,6 кв. м</i>
	(согласно чертежу(ам) градостроительного плана)	(назначение объекта капитального строительства, этажность, высотность, общая площадь, площадь застройки)
инвентаризационный или кадастровый номер <u>23:43:0107001:43065</u>		

3.2. Объекты, включенные в единый государственный реестр объектов культурного наследия (памятников истории и культуры) народов Российской Федерации

№ информация отсутствует, информация отсутствует
(согласно чертежу(ам) градостроительного плана) (назначение объекта культурного наследия, общая площадь, площадь застройки)

информация отсутствует

(наименование органа государственной власти, принявшего решение о включении выявленного объекта культурного наследия в реестр, реквизиты этого решения)

регистрационный номер в реестре информация отсутствует от информация отсутствует
(дата)

4. Информация о расчетных показателях минимально допустимого уровня обеспеченности территории объектами коммунальной, транспортной, социальной инфраструктур и расчетных показателях максимально допустимого уровня территориальной доступности указанных объектов для населения в случае, если земельный участок расположен в границах территории, в отношении которой предусматривается осуществление деятельности по комплексному развитию территории:

Информация о расчетных показателях минимально допустимого уровня обеспеченности территории								
Объекты коммунальной инфраструктуры			Объекты транспортной инфраструктуры			Объекты социальной инфраструктуры		
Наименование вида объекта	Единица измерения	Расчетный показатель	Наименование вида объекта	Единица измерения	Расчетный показатель	Наименование вида объекта	Единица измерения	Расчетный показатель
1	2	3	4	5	6	7	8	9
-	-	-	-	-	-	-	-	-
Информация о расчетных показателях максимально допустимого уровня территориальной доступности								
Наименование вида объекта	Единица измерения	Расчетный показатель	Наименование вида объекта	Единица измерения	Расчетный показатель	Наименование вида объекта	Единица измерения	Расчетный показатель
1	2	3	4	5	6	7	8	9
-	-	-	-	-	-	-	-	-

5. Информация об ограничениях использования земельного участка, в том числе если земельный участок полностью или частично расположен в границах зон с особыми условиями использования территорий

Новое жилищное строительство должно осуществляться только в рамках комплексного развития территории. Решение городской Думы Краснодара от 30.01.2007 № 19 п. 6 «Об утверждении Правил землепользования и застройки на территории муниципального образования город Краснодар».

Земельный участок полностью расположен в приаэродромной территории Военного Аэродрома Краснодар (Центральный). Статья 37 решения городской Думы Краснодара от 30.01.2007 № 19 п. 6 «Об утверждении Правил землепользования и застройки на территории муниципального образования город Краснодар».

Земельный участок полностью расположен в зоне подтопления (слабое подтопление (глубина залегания грунтовых вод от 2 до 3 м). Решение городской Думы Краснодара от 30.01.2007 № 19 п. 6 «Об утверждении Правил землепользования и застройки на территории муниципального образования город Краснодар».

Согласно публичной кадастровой карте по состоянию на 17.08.2021 земельный участок полностью расположен в зоне с особыми условиями использования территории. Зона подтопления территории Прикубанского внутригородского округа (п. Колосистый) г. Краснодара Краснодарского края при половодьях и паводках р. Осечки 1% обеспеченности. В соответствии со ст. 67.1 п. 6 Водного кодекса РФ в границах зон затопления, подтопления, в соответствии с законодательством РФ о градостроительной деятельности отнесенных к зонам с особыми условиями использования территорий, запрещаются: 1) размещение новых населенных пунктов и строительство объектов капитального строительства без обеспечения инженерной защиты таких населенных пунктов и объектов от затопления, подтопления; 2) использование сточных вод в целях регулирования плодородия почв; 3) размещение кладбищ, скотомогильников, объектов размещения отходов производства и потребления, химических, взрывчатых, токсичных, отравляющих и ядовитых веществ, пунктов хранения и захоронения радиоактивных отходов; 4) осуществление авиационных мер по борьбе с вредными организмами

6. Информация о границах зон с особыми условиями использования территорий, если земельный участок полностью или частично расположен в границах таких зон:

Наименование зоны с особыми условиями использования территории с указанием объекта, в отношении которого установлена такая зона	Перечень координат характерных точек в системе координат, используемой для ведения Единого государственного реестра недвижимости		
	Обозначение (номер) характерной точки	X	Y
1	2	3	4
<i>отсутствует</i>	-	-	-

7. Информация о границах публичных сервитутов информация отсутствует

Обозначение (номер) характерной точки	Перечень координат характерных точек в системе координат, используемой для ведения Единого государственного реестра недвижимости	
	X	Y
-	-	-

8. Номер и (или) наименование элемента планировочной структуры, в границах которого расположен земельный участок 7 квартал

9. Информация о технических условиях подключения (технологического присоединения) объектов капитального строительства к сетям инженерно-технического обеспечения, определенных с учетом программ комплексного развития систем коммунальной инфраструктуры поселения, городского округа
теплоснабжение:

водоснабжение: _____.

водоотведение: _____.

10. Реквизиты нормативных правовых актов субъекта Российской Федерации, муниципальных правовых актов, устанавливающих требования к благоустройству территории в соответствии с разделом III Правил благоустройства территории муниципального образования город Краснодар, утвержденных решением городской Думы Краснодара от 22.08.2013 № 52 п. 6

11. Информация о красных линиях: постановление администрации муниципального образования город Краснодар от 19.06.2012 № 4989 «Об утверждении корректировки проекта планировки территории, прилегающей к Западному обходу, в Прикубанском внутригородском округе города Краснодара».

Обозначение (номер) характерной точки	Перечень координат характерных точек в системе координат, используемой для ведения Единого государственного реестра недвижимости	
	X	Y
1	487693.63	1373551.96
2	488149.41	1373264.35
3	488403.95	1373430.60

Приложение (в случае, указанном в части 3.1 статьи 57.3 Градостроительного Кодекса Российской Федерации)